



# کفکش رانآب

## • موارد استفاده :

کفکش های رانآب، از گروه الکتروپمپ های مستغرق سانتیفریوژ می باشند . جهت پمپاژ آب از کلیه چاههای حفاری شده دستی و لوله جدار، تامین فشار جهت آب نما، فواره ها و ابرواشر صنعتی، تخلیه پس آب های فاضلاب ( با غلظت کم )، انتقال آب از مخازن و استخرها، آبیاری، کشاورزی، انتقال سیالات در صنایع، تخلیه پس آب های باران و خانگی و ...

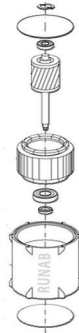
**2" & 3" inch**  
**RUNAB SUBMERSIBLE PUMP**  
**MADE IN IRAN**

مطابق با استانداردهای بین المللی و زیست محیطی



مخصوص پمپاژ آب  
 ( جهت مصارف عمومی )

✓ پروانه کفکش  
 ( استنلس استیل )  
 با طراحی رانآب





# RUNAB SUBMERSIBLE PUMP

MADE IN IRAN

## 2" & 3" inch

### مشخصات فنی کفکش های راتاب :

گروه صنعتی راتاب با بهره گیری از متخصصین مجرب در زمینه (انتقال سیالات، ماشین کاری، متالورژی و برق) اقدام به تولید کفکش های دو جداره جهت انتقال آب از چاه های مخاری شده، با قطر ۸ اینچ به بالا اقدام نموده و امیدوار است، طراحی جدید محصولات راتاب با راندمان بهینه و حداقل مصرف انرژی، نیز شما مشتریان گرامی را برطرف سازد.

بدنه کفکش های راتاب از جنس آلومینیوم آلیاژی بوده که توسط متخصصین متالورژی ریخته گری، نشستی گیری و ماشین کاری گردیده است. همچنین پیچ ها، پروانه ها و شفت پمپ از جنس فولاد ضد زنگ (استنلس استیل) میباشد.

در کلیه کفکش های راتاب، به جهت جلوگیری از ورود آب به داخل موتور از دو عدد سیل مکانیکی ضد سایش ایتالیایی (سیلیکون کارباید) و یک عدد کاسه نمذ استفاده شده که در قسمت انتهایی موتور در محفظه پر شده از روغن مخصوص قرار گرفته اند.

استفاده از روتور استاتورهای مطابق با استانداردهای بین المللی که توسط دستگاههای تمام اتوماتیک متناسب با ولتاژ برق ایران (۲۲۰ - ۲۳۰ ولت) سیم پیچی شده اند و همچنین به جهت بالا بردن مقاومت سیم پیچی در برابر اتصالات ناشی از ترموستات برق و سوختن پمپ، سیم بندی الکتروموتورهای کفکش توسط لاک واترپیس، ساخت کشور ایتالیا لاک زتی گشته و در گوره مخصوص، عملیات پخت لاک صورت می پذیرد.

همچنین به جهت جلوگیری از تنش و لرزش شفت در کفکش های راتاب، از یک عدد بوش ضد سایش لاستیکی (مهار) که باعث بالا بردن عمر مفید بلبرینگ ها میشود استفاده شده است.

• در موتور کفکش های راتاب به جهت روانکاری و خنک کردن موتور، از روغن مخصوص مطابق با استانداردهای زیست محیطی استفاده شده است تا در صدد بروز احتمالی نشت روغن، آب را آلوده نکند.

• کابل کفکش های راتاب، از جنس (TPR) ترمو پلاستیک را بر می باشد که در محیط آب در برابر ایجاد ترک و خشک شدن، مقاومت بسیار بالایی دارد تا از نفوذ آب از طریق کابل به درون موتور جلوگیری بعمل آید.

ابعاد (دیماسیون)

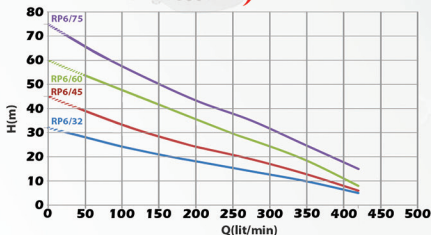
Unit : mm

مدل پمپ	A	B	C
RP6/32	650	195	50
RP6/45	710	195	50
RP6/60	760	195	50
RP6/75	790	195	50
RP8/32	670	195	75
RP8/45	730	195	75
RP8/60	770	195	75



مدل	ولتاژ	ارتفاع	انهدی	قدرت	امپر	دور	خازن	وزن
RP632/M	220	32	470	2,5	12	2800	50	29
RP632/T	380	32	470	2,5	6	2800	50	29
RP645/M	220	45	440	2,5	14	2800	50	36
RP645/T	380	45	440	2,5	6,5	2800	50	34
RP660/M	220	60	440	3	18,5	2800	100	38
RP660/T	380	60	440	3	8	2800	100	35
RP675/T	380	75	430	3,5	9	2800	100	39
RP832/M	220	32	720	2,5	14	2800	50	31
RP832/T	380	32	720	2,5	5	2800	50	31
RP845/M	220	45	710	3	20	2800	50	36
RP845/T	380	45	710	3	8	2800	50	35
RP860/T	380	60	690	3	9	2800	50	41

مختصی میزان آبدهی - ارتفاع 2" inch



مختصی میزان آبدهی - ارتفاع 3" inch

